

# Nejroztomilejší bezdrátový ROBOT

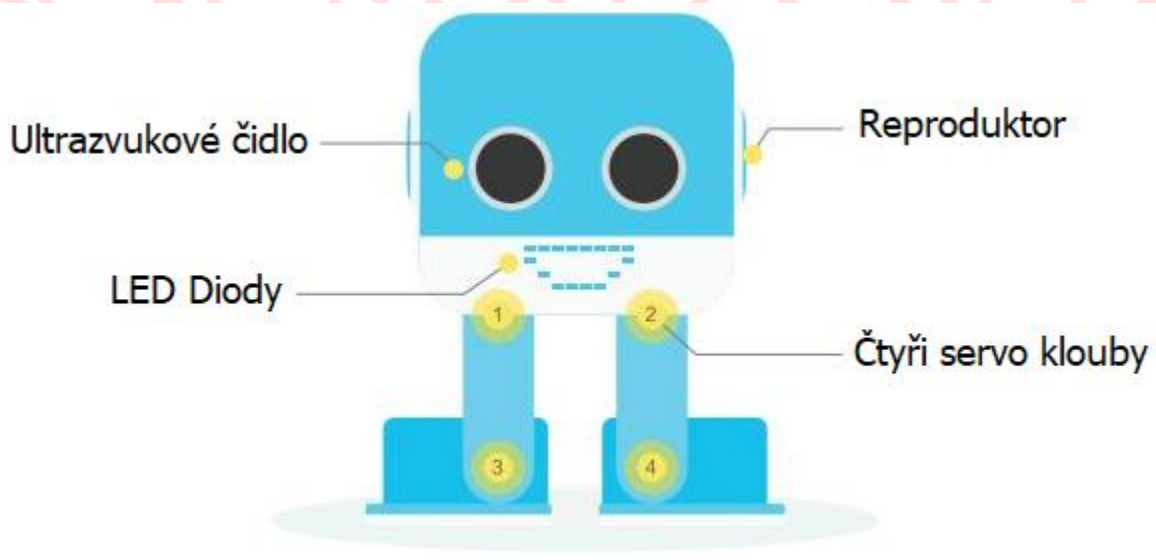


## Uživatelský manuál

## Seznamte se se svým novým přítelem "Cubee"

Cubee je chytrý typ vzdělávacího hudebního robota s flexibilním servem, krásným vzhledem a řadou senzorů. Robot má bohatý vestavěný obsah, který lze ovládat pomocí Aplikace.

Skutečně inteligentní robot dosahující neomezené zábavy!



Tato příručka popisuje základní použití a běžné otázky, pomůže vám rychle porozumět a seznámit se s robotem a povede vás ke správnému používání robota.

### Obsluha

- Položte robota na stůl:
- Přepněte spínač robota do polohy „ON“:
- LED diody v ústech robota ukazuje vzor, zatímco z reproduktoru robot zazvoní při spuštění:
- V tuto chvíli je robot zapnutý a čeká na připojení Aplikace.



## Připojení Aplikace

- Naskenujte QR kód níže a stáhněte si a nainstalujte aplikaci Aplikaci:
- Vyhledejte „cubee v APP Store (pro IOS), Google play (pro Andriod), stáhněte a nainstalujte Aplikaci.
- Nejprve otevřete nastavení, připojte Bluetooth (Fun Ba001) a klikněte na tlačítko „Click to Connect“ v hlavním rozhraní pro vyhledání mého robota, poté se připojte (Fun Bza001) v seznamu.
- Vyberte sériové číslo robota v zobrazeném seznamu, připojte svého robota a začněte s magickou cestou.



## Dálkové ovládání Aplikace

1. Otevřete APP, klikněte na tlačítko „Click to Connect“ pro vyhledání mého robota:
2. Vyberte sériové číslo hledaného robota v seznamu a připojte ho;
3. Ovládejte robota pomocí vestavěného dálkového ovládání v aplikaci;

**Poznámka:** Pokud není připojena aplikace APP, lze robota ovládat i pomocí dálkového ovladače, který je součástí balení.

## Úvod do funkcí Aplikace

Ovládejte a upravujte robota pomocí APP intuitivněji, dokončujte řadu standardních pohybů ovládáním robota, jako jsou: dopředu, dozadu, zvedněte levou nohu a tak dále:

## Nízká spotřeba a nabíjení

Vestavěná vysokorychlostní lithiová baterie poskytuje provozní dobu asi 100 minut. Když je výkon robota příliš nízký, robot vás na to hlasem upozorní.

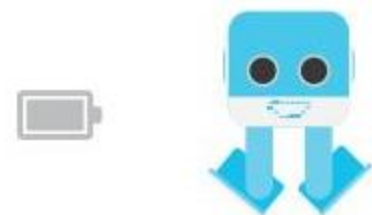
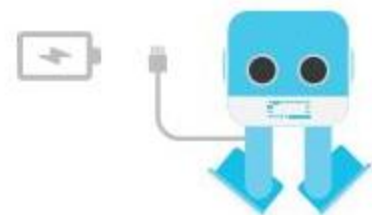
Po připojení napájecího kabelu, dojde k odpojení serva motoru, takže se robot nebude moc pohybovat, funkční zůstane pouze reproduktor robota.

**Poznámka:** Pokud baterie v robotu mají nízké napětí, mohou být některé funkce ovlivněny.

### Nabíjení:

Vložte nabíječku do nabíjecího portu, LED diody v ústech robota budou blikat, což ukazuje, že se robot nabíjí.

Když LED diody v ústech robota přestanou blikat, znamená to, že nabíjení je dokončeno.



## Pokyny pro bezpečné používání baterie

1. Robot používá 5V 1A napájecí adaptér:
2. Vestavěnou lithiovou baterii nelze vyjmout:
3. Pravidelně kontrolujte, zda není kabeláž a konektor nabíjecí kabelu poškozen, přestaňte jej používat, pokud zjistíte poškození.

## FAQ Otázka

### 1. Proč robot po spuštění nereaguje?

Zjistěte, zda není baterie robota zcela vybitá, pokud ano, nabijte robota včas, po úplném nabití restartujte.

### 2. Proč robota nelze vyhledat v aplikaci?

1. Ujistěte se, že je robot plně nabitý a zapnutý.
2. Ujistěte se, že je robot v blízkosti.
3. Restartujte APP a zkuste se znovu připojit.

### 3. Proč se robot po aktivaci „Interaktivního režimu“ nepohybuje?

Po aktivaci interaktivního režimu pohybujte rukama nebo předměty do vzdálenosti 20 cm před očima robota. Robot bude následovat cílový objekt.

## Pozor

1. Nedovolte dětem, aby si hráli s malými částmi, v opačném případě, může dojít ke spolknutí.
2. Pokud je na provozním místě rádiové rušení, zvolte prosím jiné místo na hraní s robotem.
3. Neodkládejte robota blízkosti ohně, vysoké teploty a vlhkých míst.
4. Když robot je v pohybu, nepohybujte násilně kloubem, abyste předešli zranění nebo poškození robota:
5. Pokud se během používání robot pokazí, okamžitě vypněte napájení.

## Základní parametry

Název	Vzdělávací a hudební robot
Provozní napětí	3,7V-4,2V
Kapacita baterie	800 mAh
Verze Bluetooth	Bluetooth v2.1+EDR
Efektivní vzdálenost	5-10m
Velikost produktu	90 mm x 65 mm x 108 mm
Hmotnost produktu	196 g