

Multifunkční dětská tříkolka

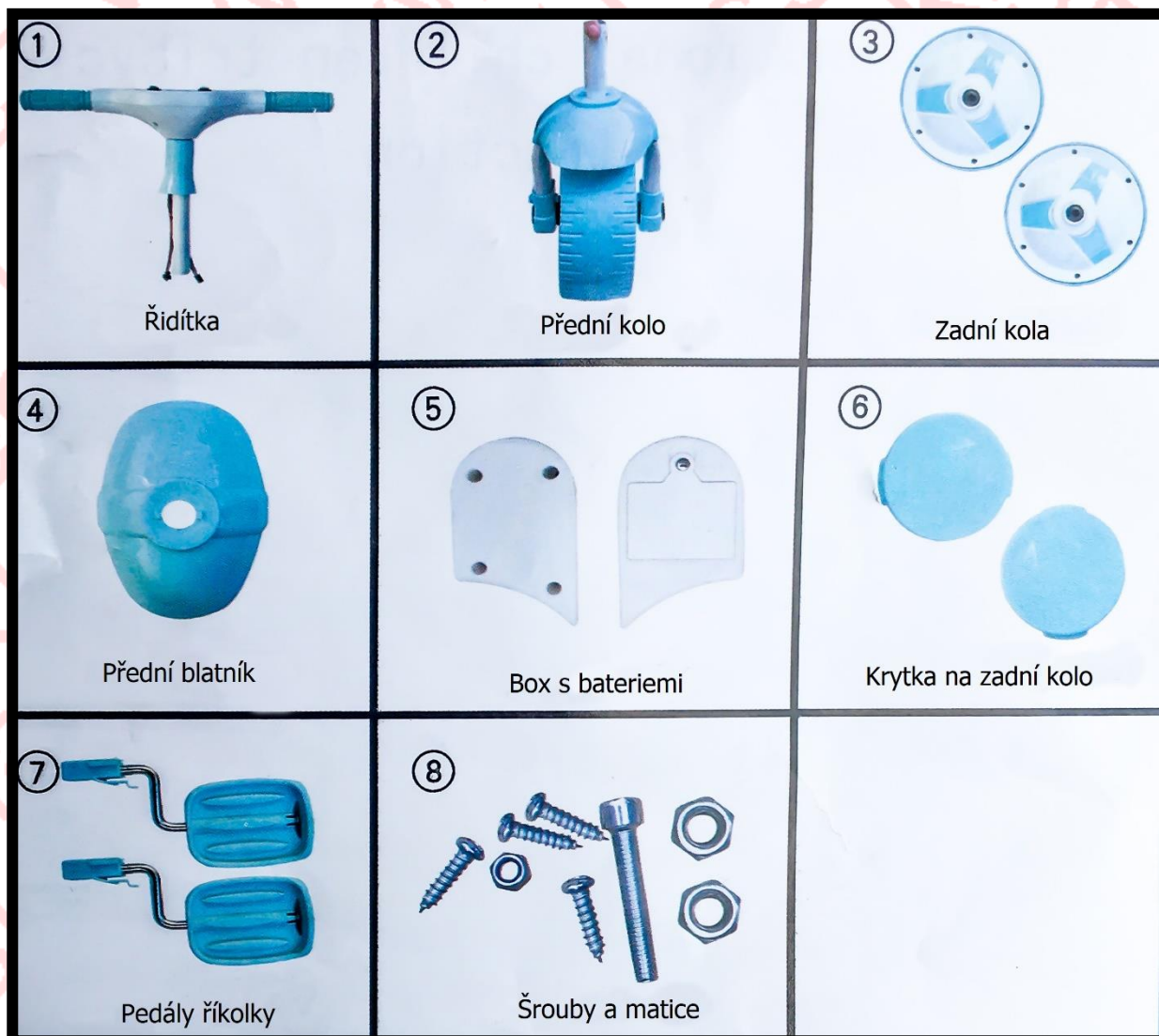


MANUAL

Instrukce pro multifunkční dětskou tříkolku

Před použitím si pozorně přečtete tuto instruktáž a uschovejte pro pozdější použití. Pokud tříkolka není provozována podle pokynů, může být ohrožena bezpečnost dětí.

Seznam součástí





Poznámka

Pokud budete dodatečně vyžadována nějakou součást, sdělte prosím sériové číslo našim servisním pracovníkům, kteří vám rádi poradí.

Postup montáže



1. Namontujte přední kolo



2. Nasad'te řídítka



3. Upeněte řídítka šroubem



4. Připojte elektrické kabely



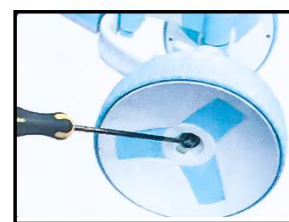
5. Připojte elektrické kabely



6. Upevněte box s bateriemi



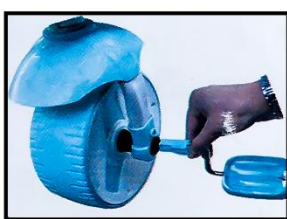
7. Namontujte zadní kola



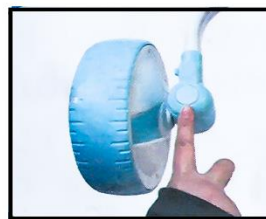
8. Utáhněte šrouby zadích kol



9. Nasad'te krytky na zadní kola



10. Namontujte pedály na přední kolo



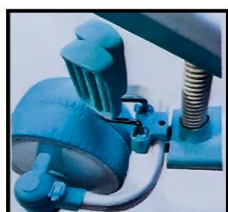
11. Přestavení tříkolky na odstrkávadlo



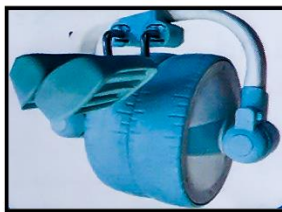
12. Stiskněte tlačítko, jak je znázorněno na obrázku



13. Stiskněte prstem tlačítko a otočte páčku do polohy znázorněné na obrázku 13-3



15. Zasuňte pedály do otvor pod sedátkem



16. Páčky u kol otočte do správného směru, jako je znázorněno na obrázku.

Varování a bezpečnostní opatření

1. Výrobek je určen pro děti od 3 do 6 let.
2. Před použitím by si měl opatrovník pečlivě přečíst instrukce. Pokud tříkolka není provozována podle pokynů, může být ohrožena bezpečnost dětí. Uchovejte prosím návod pro budoucí použití.
3. Chraňte před ohněm!
4. Montáž by měla být prováděna pouze dospělými. Při montáži věnujte pozornost bezpečnosti. Dítěti by nemělo být dovoleno vzdálit se od opatrovníka při jízdě na tříkolce.
5. Není povoleno hrát si s tříkolkou na silnici.
6. Maximální zatížení je 30 kg.

Varování a údržba

1. Po otevření krabice vyhodte obal a ochranné věci do určené popelnice.
2. Před každým použitím by měly být odnímatelné prvky zkontrolovány s utahovací momentovou silou 18-20 N. M.
3. Pokud není kontrola provedena, mohou být děti zraněny.
4. Pokud nejsou součásti správně namontovány, může dojít k nebezpečí.
5. Přetížení není dovoleno.
6. Vyhněte se jízdě na tříkolce ve vlhkém, chladném nebo horkém prostředí.
7. Je třeba zabránit kolizi s jinými tvrdými věcmi.
8. Produkt může být používán dvěma způsoby.
 - 1) Děti na něm mohou jezdit jako na tříkolce šlapáním do pedálů;
 - 2) Děti ho mohou použít jako odstrkávadlo, když postaví nohy na zem.