

BJH3588

ELECTRIC

ATV



Vhodné pro děti: 36-95 měsíců

Maximální hmotnost: 30 kg

Montáž a instalaci musí provádět jen dospělá osobou

Před použitím si pozorně přečtěte pokyny manuálu

Manuál obsahuje důležité informace, uchovejte ho pro budoucí potřebu

Před použitím se doporučuje nabít 4-6 hodin

Používejte pod dohledem dospělého

O Produktu

Děkujeme, že jste si vybrali toto elektrické vozítko!
Před použitím si pečlivě přečtěte příručku k tomuto produktu, může vám sdělit podrobné postupy montáže a správný způsob použití, bude vás také k tomu, abyste zabránili nesprávnému fungování a poškození produktu.

Specifikace

Baterie	12v7AH 2WD 12v10AH 4WD
Vhodný věk	36-95 měsíců
Max. váha	Max 30kg
Velikost vozidla	125x82x76 mm
Rychlost	5,5 KM/h
Doba nabíjení	8 - 12 hodin
Nabíjení	Vstup: AC110/220V Výstup: DC12V100MA

Pokyny před montáží



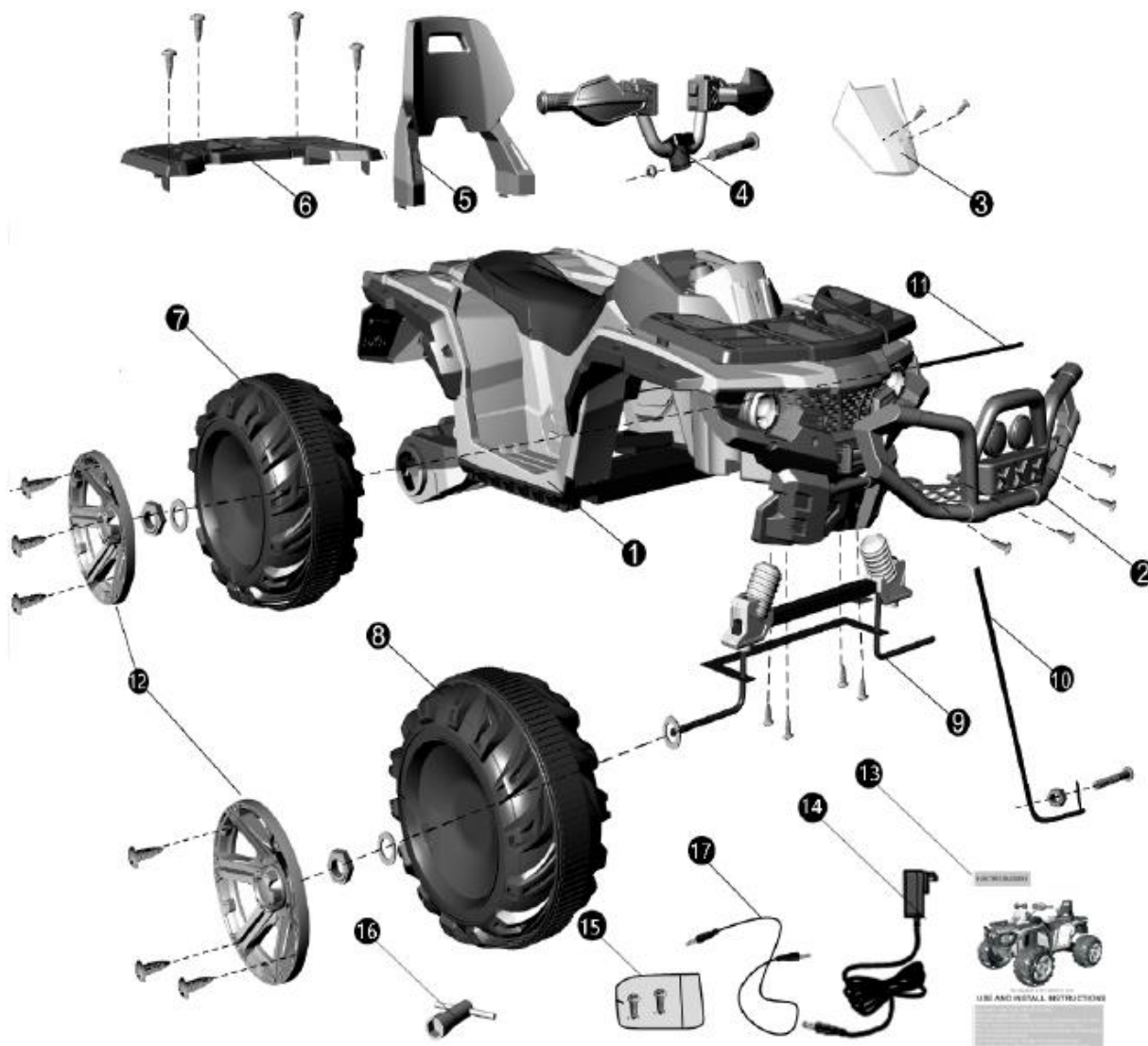
Balící pytel vyhod'te včas,
aby nedošlo k udušení dítěte!



Tento produkt používejte pouze
na rovném povrchu!

Malé části nejsou vhodné pro děti do 36 měsíců.
Výrobek může obsahovat potenciálně nebezpečné ostré hrany, takže výrobky musí být sestaveny dospělými.
Nářadí pro montáž: šroubovák, klíč
Před montáží, zkontrolujte množství všech dílů
Zkontrolujte, zda jsou vodiče, zástrčka a další části nabíječky před nabíjením poškozen.
Pokud dojde k poškození, přestaňte jej používat!

Seznam dílů



Číslo dílu	Název dílu	Počet dílů	Číslo dílu	Název dílu	Počet dílů
1	Karosérie	1	10	Hřídel řízení	1
2	Přední nárazník	1	11	Zadní náprava	1
3	Čelní sklo	1	12	Kryt kola	4
4	Řídítka	1	13	Manuál	1
5	Opěradlo sedadla	1	14	Nabíječka	1
6	Kryt	1	15	Šrouby	1
7	Zadní kolo	2	16	Klíč	2
8	Přední kolo	2	17	Kabel	1
9	Podvozek	1			

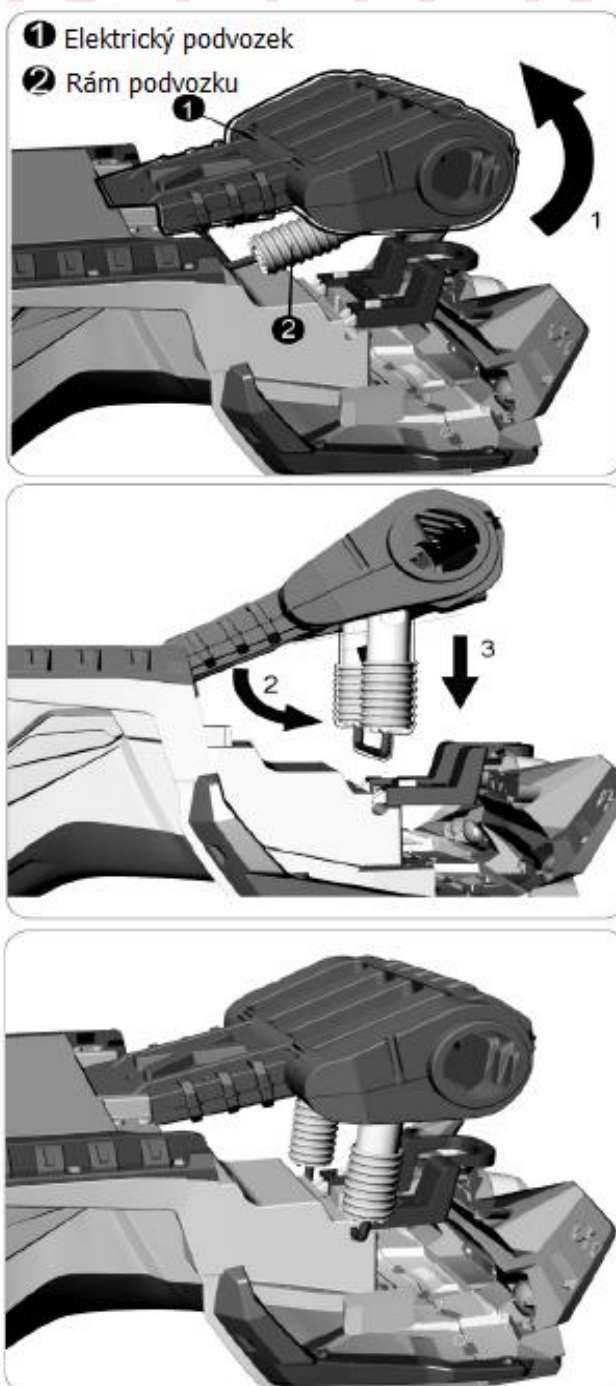
Postup montáže

Karosérii otočte, prvně namontujte elektrický podvozek.

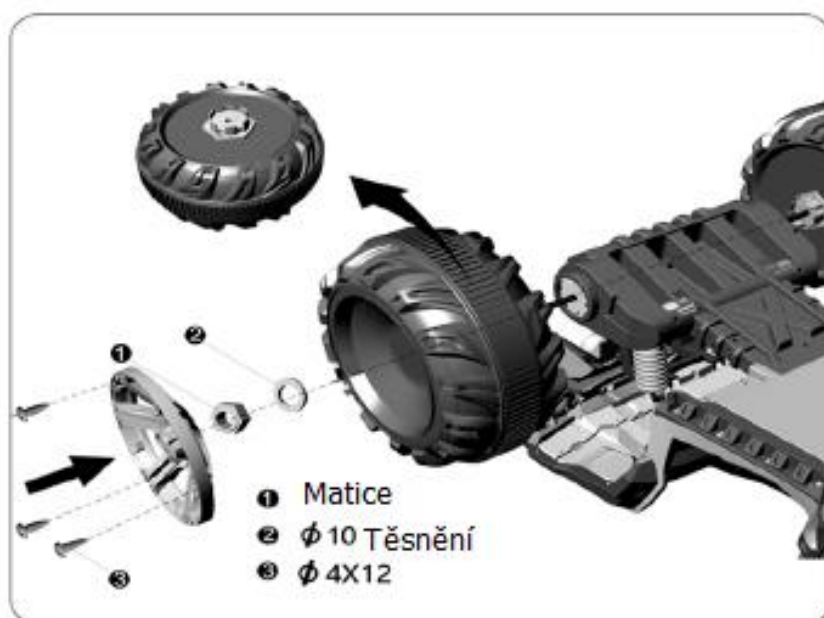
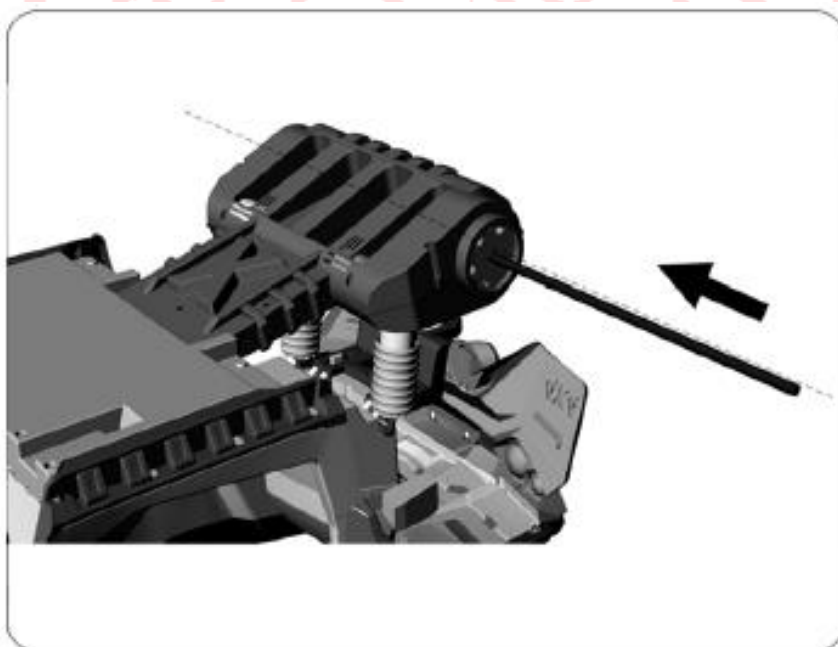
Druhý krok je namontování nosného rámu.

Třetí krok, montáž nosného stojanu.

Zastrčte a upevněte do karosérie.



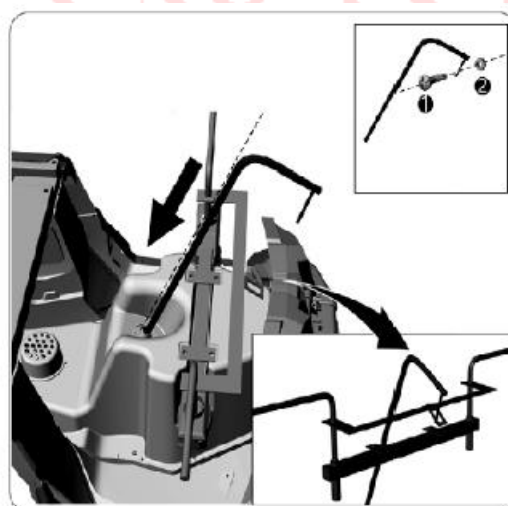
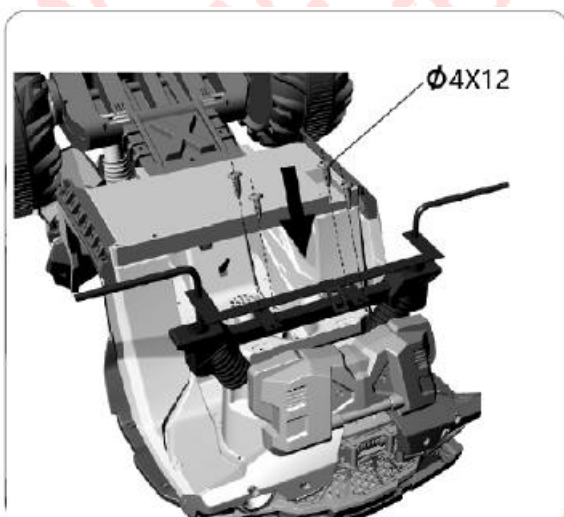
Montáž zedního kola



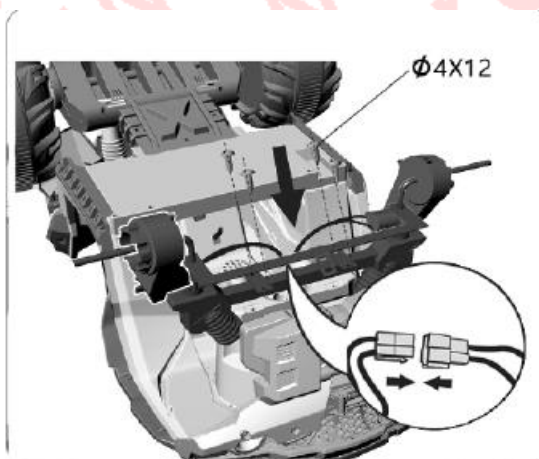
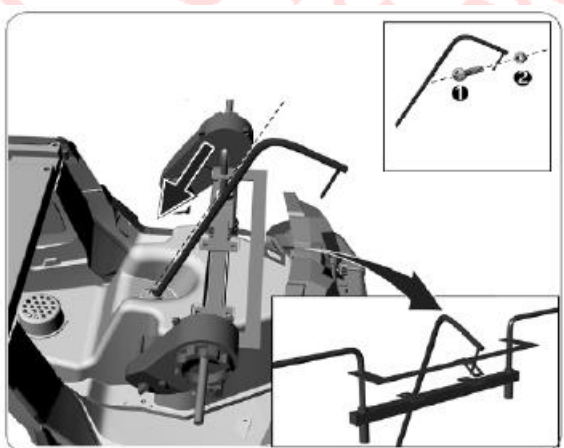
1. Zasunutí zadní nápravy do skříňky.
2. Nasuňte zadní kolo, poté těsnění 10 a zajistěte matici.
3. Zatlačte kryt kola na kolo a utáhněte tři šrouby.

Montáž podvozku a hřídele řízení

2WD



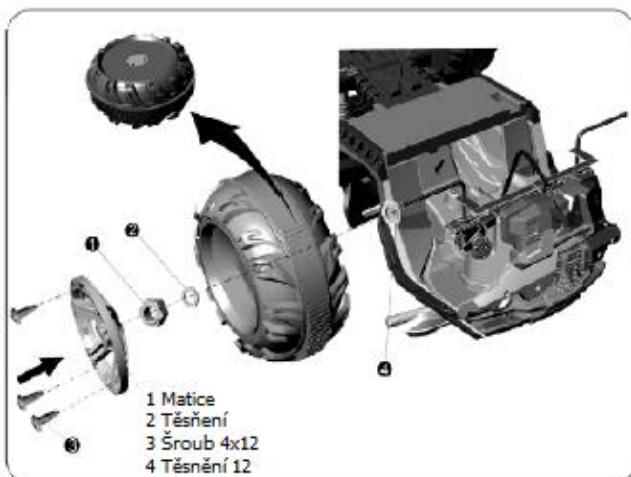
4WD



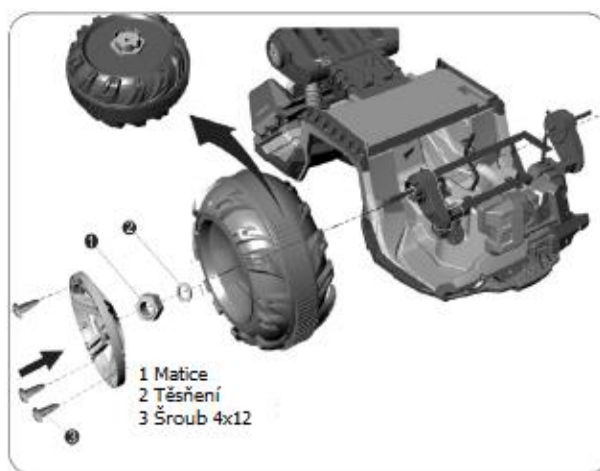
1. Pomocí šroubu upevněte přední nápravu.
2. Zasuňte hřídel řízení do otvoru ve spodní části karosérie, kterou na druhé straně zajistíte volantem a šroubem.
3. Pomocí šroubu M4x30 připevněte hřídel řízení k přední nápravě.

Montáž předního kola

2WD Pohon zadních kol



4WD Pohon všech kol



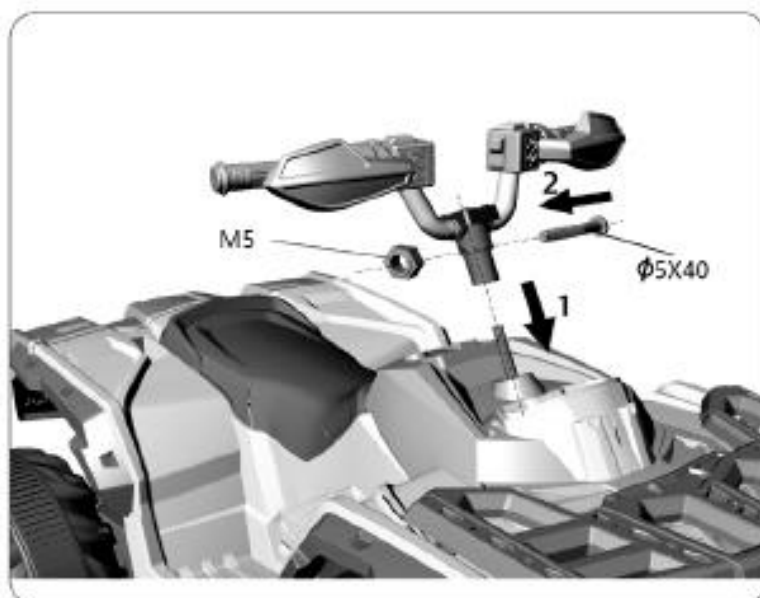
1. U vozítka s pohonem jen zadní nápravy prvně nasadíte těsnění.
2. Nasadíte kolo (u 4WD se ujistíte, že výstupek na kole zapadl do převodovky)
3. Nasuňte podložku a poté zajistíte maticí.
4. Na kolo nasadíte kryt a upevníte třemi šrouby.

Montáž předního rámu



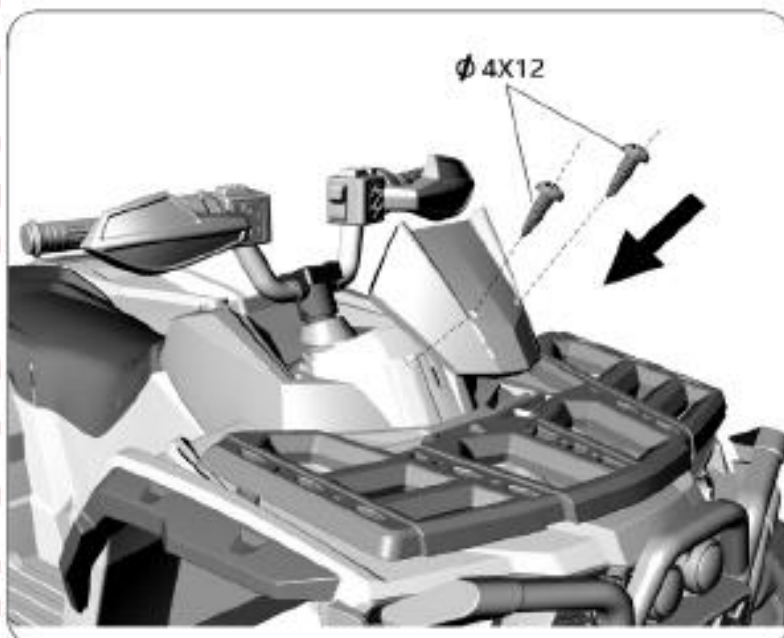
Nasadíte rám na karosérii a pomocí čtyř šroubu zajistíte.

Montáž řídítek



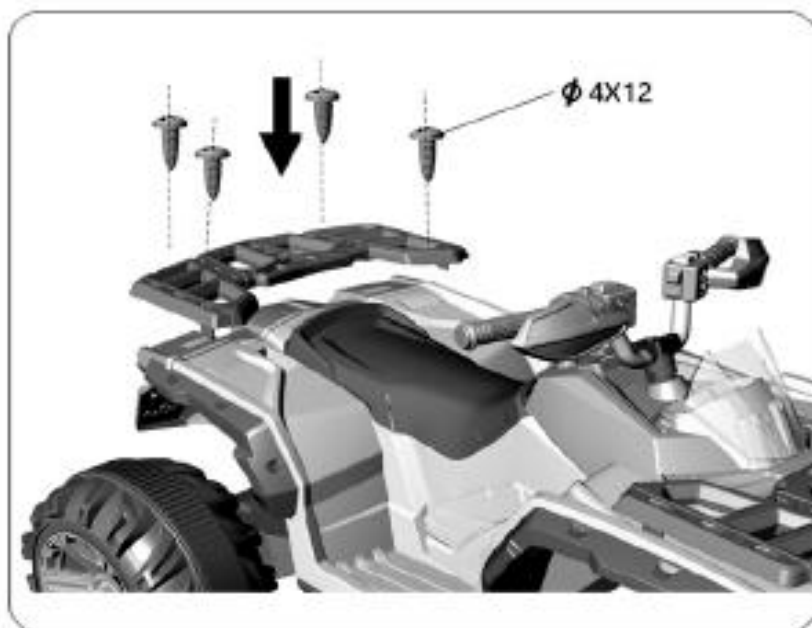
1. Nasad'te řídítka na hřidel řízení
2. Zajist'ete šroubem 5 x 40 a maticí proti uvolnění
(věnujte pozornost mezi levou a pravou stranou)

Čelní sklo



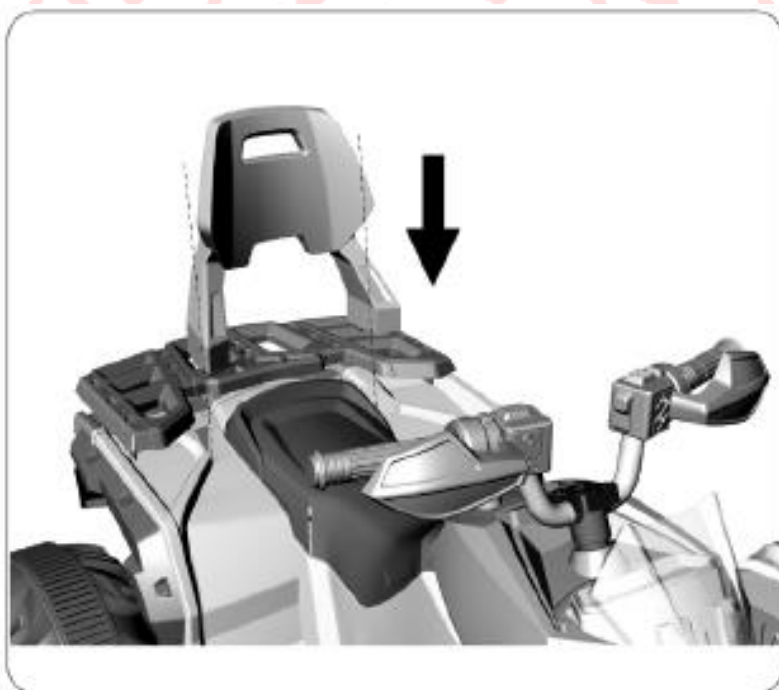
Umíst'ete čelní sklo na karosérii, vyrovnejte na otvory pro šrouby a připevn'ete dvěma šrouby.

Montáž zadního nosiče



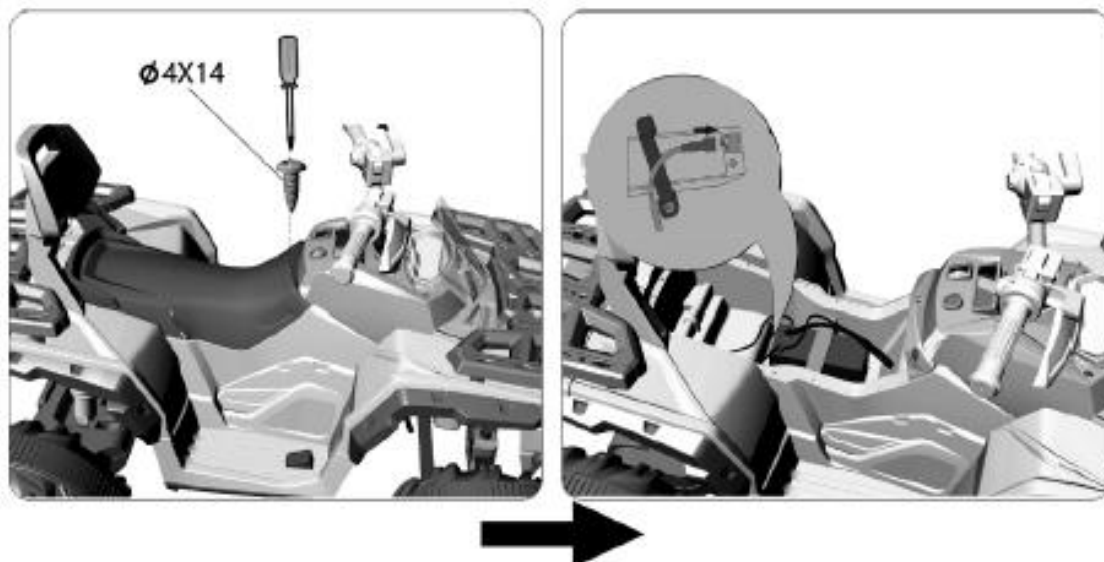
Namontujte zadní nosič pomocí 4 šroubů na karosérii.

Montáž opěradla sedadla



Při montáži opěradla sedadla vložte přímo do vyhrazeného otvoru a zatlačte.

Montáž baterie



Nejprve sundejte sedák pomocí šroubováku, vložte baterii a propojte konektory s vozidlem.

Poznámka: Před montáží sedadla vložte do prostoru baterii a konektor pro připojení motoru. Zkontrolujte těsnost, zkontrolujte, zda funkce produktu je normální, použijte prosím jen originální nabíječku tohoto produktu.

Důležité!

Před prvním použitím by se baterie měla nabíjet nejméně 4–6 hodin, ne déle než 10 hodin a obsluhovat může pouze dospělý.

Varování

Chcete-li zabránit nehodám:

Při řízení vozidla musí být vozidlo pod dohledem dospělého nebo rodiče, a pečovatel ho nesmí opustit, prosím, ujistěte se, že vaše dítě je ve vašem zorném poli.

Během jízdy byste měli sedět na sedadle

Věkové rozmezí: 36 až 95 měsíců, maximální zatížení 30 kg

Před použitím je třeba to vědět

Bezpečnostní varování

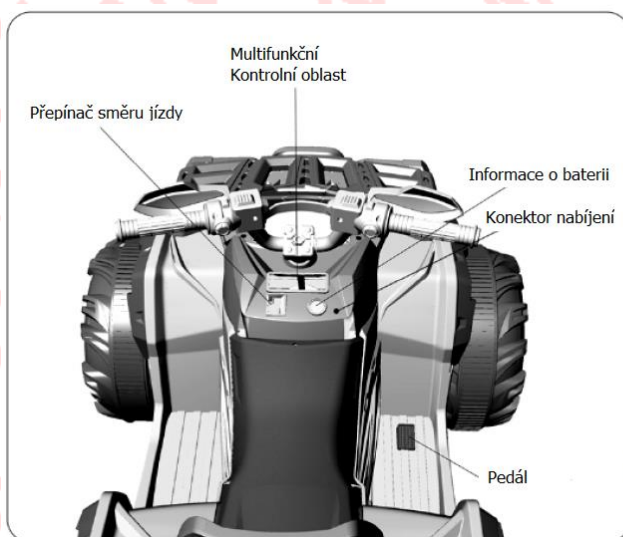
Sdělte prosím svému dítěti a jeho spolujezdci následující bezpečnostní pravidla a ujistěte se, že jim rozumějí!

- Vozidlo musí být pod dohledem dospělé osoby
- Při jízdě byste měli nosit ochranné přilby
- Při jízdě je třeba nosit boty
- Ujistěte se, že vaše dítě používá tento produkt v bezpečném prostředí, jako je dům, zahrada nebo hřiště.
- Upozornujeme, že vozidla jsou vhodná pouze pro jízdu po tvrdých a rovných silnicích. Pro zajištění bezpečnosti je zakázáno jezdit v následujících bezpečných prostředích:
 - A. Výkopové jámy, svahy nebo drsná zem;
 - B. Místo, poblíž silnice, poblíž jiného vozidla a poblíž chodců
 - C. Jiné nebezpečné zóny
- Vyhněte se ježdění ve tmě, děti se nezabývají neočekávanými překážkami nebo nehodami. Jezděte pouze během dne nebo na jasném místě.
- Nepoužívejte tento produkt, když prší nebo sněží
- Při zařazování rychlostního stupně se ujistěte, že bylo vozidlo zastaveno
- Neměňte strukturu a kabeláž výrobku bez povolení
- Nepoužívejte tento produkt venku, pokud prší nebo sněží.
- Ujistěte se, že děti nepřesahují maximální nosnost.
- Abyste předešli nehodám, před jízdou se ujistěte, že je vozidlo bezpečné.
- Nedovolte, aby se žádné děti přibližovaly k jedoucímu vozidlu a nedovolte, aby se dítě dotklo kola.

Varování o bezpečnosti baterie

- Dobíjecí baterie lze nabíjet pouze pod dohledem dospělých
- Před nabíjením je třeba z hračky vyjmout dobíjecí baterie
- Různé typy baterií nebo staré a nové baterie se nemíchají
- Baterie by měla být umístěna ve správné polaritě
- Vybitá baterie by měla být vyjmuta z hračky
- Nabíjecí vodiče nesmí zkratovat

Funkční tlačítka vozítka



VAROVÁNÍ

Při řazení se ujistěte, že vozidlo bylo zcela zastaveno.
Vyhněte se poškození převodovky a motoru

Vypínač:

Zapněte a vypněte napájení vozidla

Vpřed

1. Posuňte přepínač dopředu
2. Jemně šlápněte nožní pedál a vozidlo se pomalu rozjede dopředu

Vzad

1. Přepněte přepínač do zadní polohy
2. Jemně šlápněte nožní pedál a vozidlo se pomalu rozjede dozadu

Vpřed

1. Posuňte přepínač dopředu
2. Otočte pravou rukojeť a vozidlo se pomalu rozjede dopředu

Vzad

1. Posuňte přepínač do zadní polohy
2. Otočte pravou rukojeť a vozidlo se pomalu rozjede dozadu

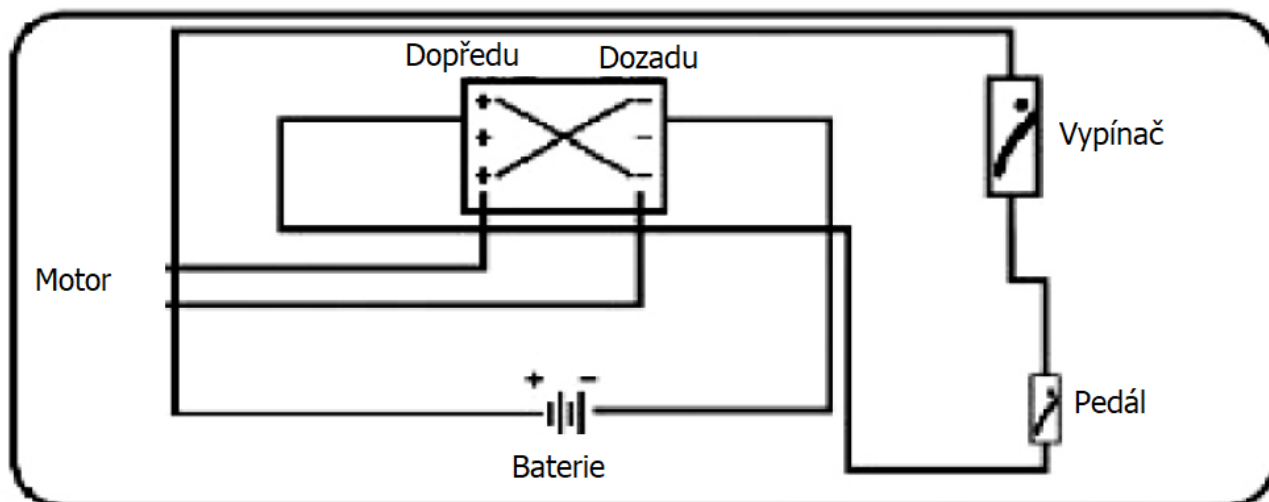
Stop

Zvedněte nohu z pedálového spínače a vůz se zastaví

Hudba

Stisknutím tlačítka hudby na volantu

Schéma



Nabíjení

Tento produkt je vybaven funkcí ochrany proti nabíjení.

Nabíjení musí provádět dospělí!

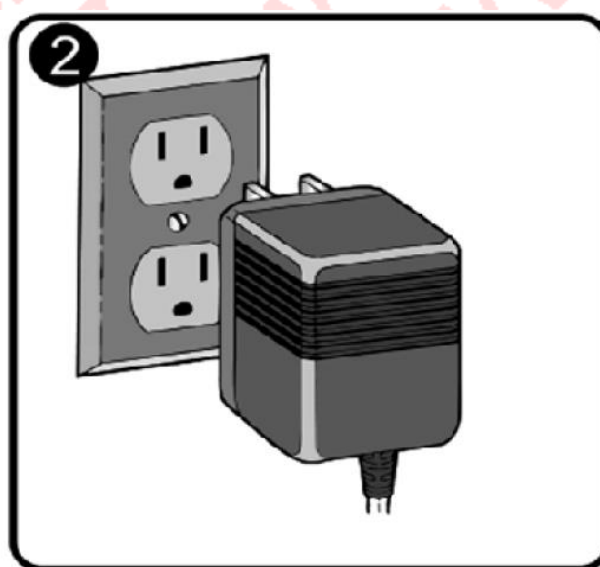
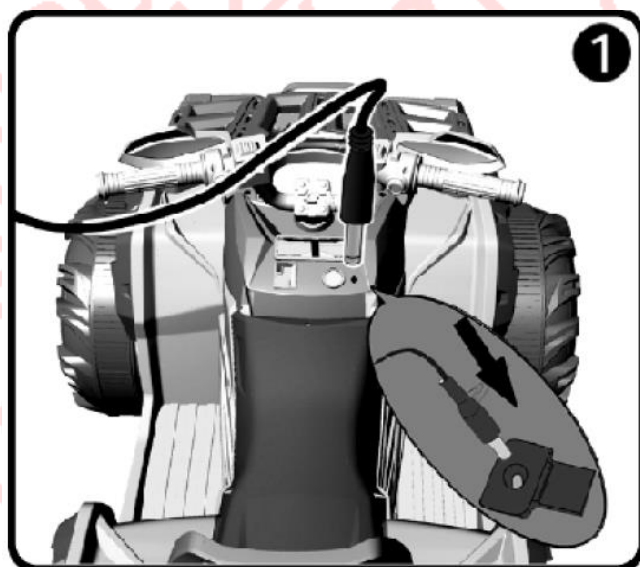
Nabíječky a baterie se nesmí dotýkat dětí

Při nabíjení musí být hlavní vypínač vypnutý

Před prvním použitím nabíjejte 4–6 hodin, ale ne více než 10 hodin

Jestli se rychlost vozidla výrazně zpomalí, což naznačuje vybitou baterie, prosím včasné dobití.

Po každém použití prosím nabíjejte 8-12 hodin, ale ne více než 20 hodin



Varování

Zamezte požáru a nárazům

- Používejte pouze nabíječky a zdroje určené výrobcem, zakázáno používat jiné značky nabíječek a zdrojů energie, jinak může dojít k výbuchu nebo požáru.
- V žádném případě neměňte obvod a strukturu produktu bez povolení, může způsobit požár, výbuch a trvalé poškození produktu.
- Nepoužívejte žádné vodiče mezi kladnými a zápornými póly baterie, může dojít k požáru a výbuchu.
- Baterii udržujte vždy v suchu. Nevystavujte je vodě
- Při nabíjení baterie se vytváří škodlivé plyny, které mohou mít štiplavý zápach.
- V blízkosti dobíjecí baterie je přísně zakázáno kouřit.
- Vozidlo musí být nabíjeno na dobře větraném a suchém místě
- Nerozdělávejte baterii ani nabíječku
- Před nabíjením zkontrolujte nabíječku, baterie a zástrčku, jestli nejsou poškozené.
- Pokud dojde k poškození, měli byste jej přestat používat, dokud není opravena.
- Baterie se během nabíjení lehce zahřívá.
- Baterie musí být upevněna pomocí přítlačné desky. Pokud je vůz převrácený, baterie může způsobit poškození dítěte
- Nabíječky a baterie nejsou hračky a děti nesmějí hrát

Pojistka

Tento produkt je vybaven pojistkou s automatickým resetem, při přetížení nebo nesprávném použití se pojistka s automatickým resetem automaticky vypne po dobu 15–20 sekund a restartuje se. Pojistka s automatickým resetem je umístěna pod sedadlem.

Údržba

Před použitím by rodiče měli zkontrolovat, zda jsou hlavní části v dobrém stavu, baterie, nabíječka, drát, zástrčka, kryt a další součásti jsou poškozené, šrouby jsou uvolněné; Pokud existuje potenciální bezpečnostní riziko, přestaňte poškozené vozítko používat, dokud nebude opraveno.

Po určité době namažte železné části vozidla malým množstvím mazacího oleje, abyste zabránili korozi železných částí.

Vozidla by měla být umístěna mimo zdroj ohně a vyhnout se dlouhodobému záření. Za mokrého počasí by auta měla být zaparkována uvnitř nebo přikryto plachtou.

Vozidlo by se měla vyhýbat žhavějším předmětům, jako jsou kamna a topení, kde by se mohly roztavit plastové díly. Při nabíjení se vyhýbejte hořlavým látkám a zabraňte požáru.

Pokud nebudete vozítko používat delší dobu, nabíjejte baterii alespoň jednou měsíčně, abyste prodloužili její životnost.

Suchý měkký hadřík lze použít k otření vozidla. Neotírejte plastové části hraček chemickými rozpouštědly. Nemyjte vozidla mýdlem a vodou. Nejezděte autem v deštivém nebo sněhovém počasí. Voda může poškodit motor, elektrický systém vozidla a baterii.

Když přestanete produkt používat, vypněte jej a vypněte všechny přepínače do polohy „zastavit“ nebo „vypnout“.

Nepoužívejte pojistky, které neodpovídají specifikacím tohoto produktu.

Neměňte strukturu a obvody tohoto produktu bez povolení. Opravy musí být prováděny odborníkem nebo pod vedením technika.

Ilustrace použité v této příručce slouží k ilustraci fungování a struktury produktu.

V případě malých rozdílů mezi materiálem a ilustracemi má přednost fyzický objekt.

- Abychom zlepšili kvalitu produktu, můžeme změnit strukturu součásti a vzhled produktu, aniž by to bylo řečeno.
- Balení obsahuje důležité informace a musí být uchováno.

Odstranění poruchy

Typ poruchy	Analýza důvodu	Odstranění poruchy
Motor se netočí	<ol style="list-style-type: none"> 1. Je pojistka přetížena? (pod sedadlem) 2. Konektor spínače pedálu je dobrý? 3. Základní deska elektrické energie motoru je dobrá? 4. Konektor vodiče motoru je dobrý? 	<ol style="list-style-type: none"> 1. Ano, pojistka se automaticky odpojí a auto se restartuje za 5-20 sekund; Ne, zkontrolujte další možné příčiny 2. Ne, opravte nožní spínač; Ano, zkontrolujte další možnou příčinu 3. Ne, svařte koncový vodič; Ano, zkontrolujte další možnou příčinu 4. Ne, opravte vodič. <p>Pokud to není ani jedna z poruch obraťte se na náš servis</p>
Pohybuje s jen vpřed nebo vzad	<ol style="list-style-type: none"> 1. Zkontrolujte dopředu / dozadu přepněte, zkontrolujte, zda je napětí správné pomocí multimetru 2. Zkontrolujte cyklus hnacího motoru vpřed / vzad je funkční nebo ne? 	<ol style="list-style-type: none"> 1. Ne, vyměňte přepínač; Ano, zkontrolujte další možnou příčinu 2. Ne, obraťte se na náš servis.
Pomalá rychlost	<ol style="list-style-type: none"> 1. Zkontrolujte, zda baterie je nabitá. 2. Připojte motor (včetně hnací převodovky) k baterii a poté zkontrolujte, zda lze rychlost zvýšit 	<ol style="list-style-type: none"> 1. Ne, nabíjejte baterii; Ano je to v pořádku, zkontrolujte další možnou příčinu 2. Ne, obraťte se na náš servis.
Nefunkční zvuk nebo světla	<ol style="list-style-type: none"> 1. Zkontrolujte spínač zvuku / světla je v pořádku nebo ne. 2. zkontrolujte elektrický vodič (z baterie na vřeteník) je dobrý nebo ne? 	<ol style="list-style-type: none"> 1. Ne, vyměňte spínač; Ano, zkontrolujte další možností příčin 2. Ne, znovu ho připojte <p>Pokud to není ani jedna z poruch obraťte se na náš servis</p>
Kola se točí ale auto se nepohybuje	<ol style="list-style-type: none"> 1. zkontrolujte hnací kolo zda se otáčí nebo ne? 2. Zkontrolujte převodovku, jestli není poškozená? 	<ol style="list-style-type: none"> 1. Ano, položte kolo na zem; Ne, zkontroluje další z možností 2. Ano, vyměňte převodovku <p>Pokud to není ani jedna z poruch obraťte se na náš servis</p>
Vozidlo se při jízdě zasekává	<p>Hmotnost dítěte je přes 30 kg. Vozidlo se pohybuje po nerovném povrchu. Kola nebo náprava je zaseknutá. Baterie je vybitá.</p>	<p>Není třeba opravovat. Není třeba se opravovat. Jezděte po hladkém povrchu. Zkontrolujte kola a nápravu, odstraňte úlomky. Dobijte vozidlo včas.</p>
Vozidlo nechce zastavit	<p>Zaseknutý pedál Sundejte nohu z pedálu</p>	<p>Zkontrolujte pedálový spínač. Nový pedálový spínač.</p>