

Pouštní Offroad Buggy

Big Boy



Uživatelský manuál

Děkujeme, že jste si vybrali náš produkt. Abyste se vy a vaše dítě nezranili, před montáží si pozorně přečtěte uživatelský manuál. Uschovejte si jej pro budoucí použití.

Varování

Balení může obsahovat malé díly, montáž a sestavení auta by měla provádět dospělá osoba.

Parametry

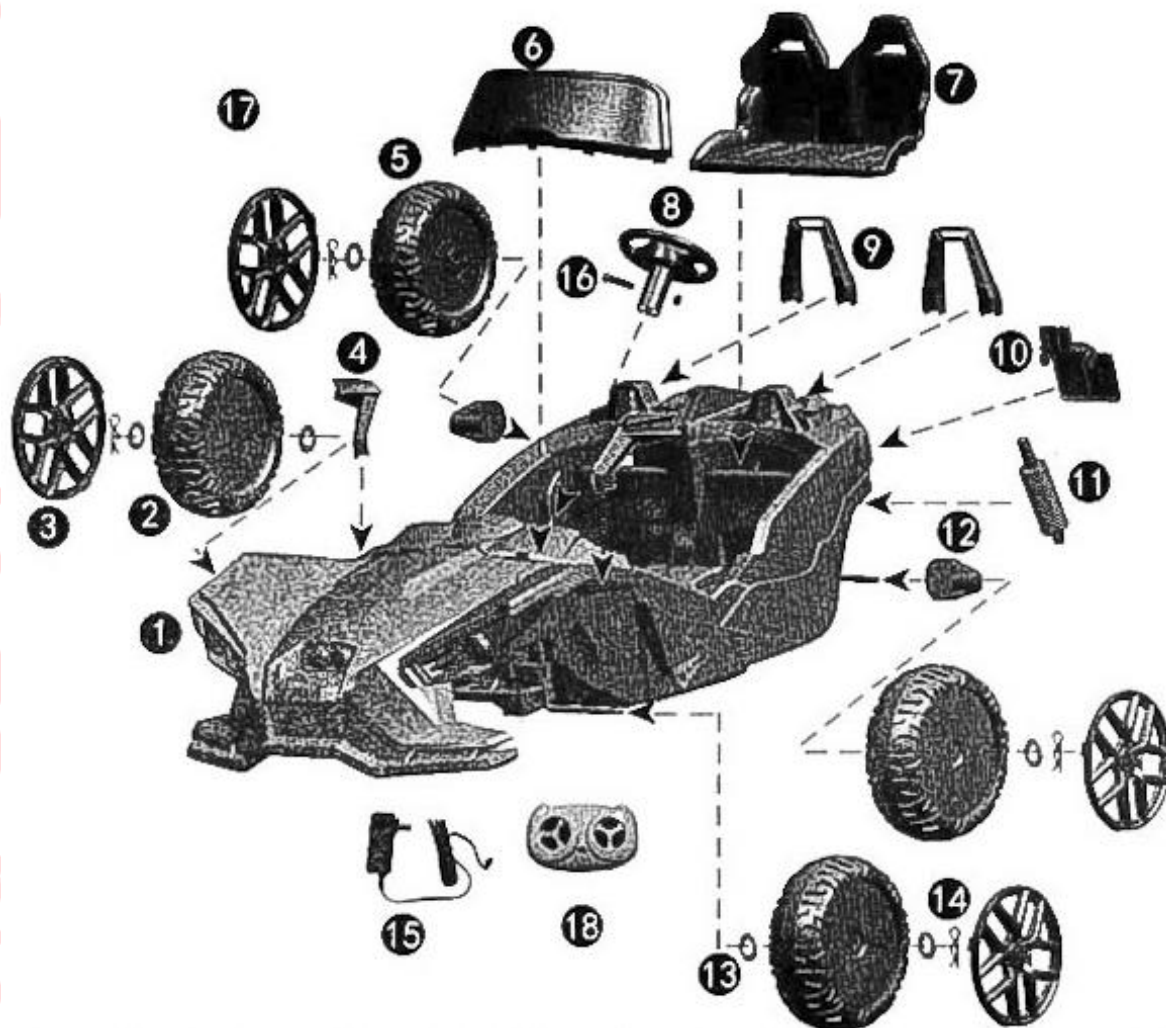
Vhodný věk:	37-96 měsíců
Nosnost:	35 kg
Baterie:	12V7AH*1,12V10AH*1
Rozměry:	142 x 80 x 69 cm
Doba nabíjení:	8-12 hodin
Rychlost:	3-4 km/h
Nabíječka:	Vstup AC220V Výstup DC12V1000mA

Varování!

Zbytkovou fólii z balení, okamžitě po rozbalení vyhod'te, aby nedošlo k udušení

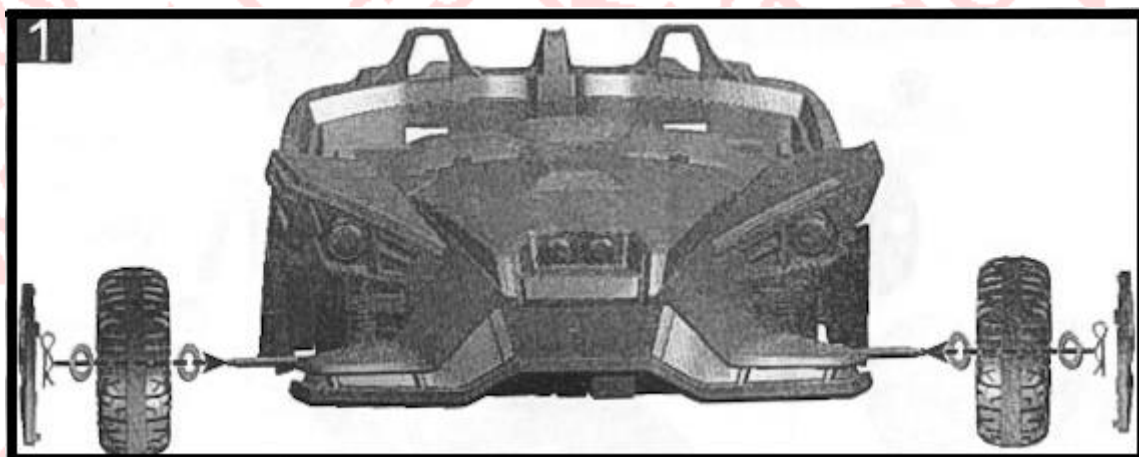
- Malé části uschovejte mimo dosah dětí mladších 3 let.
- Při používání vozítka, je zapotřebí dohled dospělé osoby.

Popis

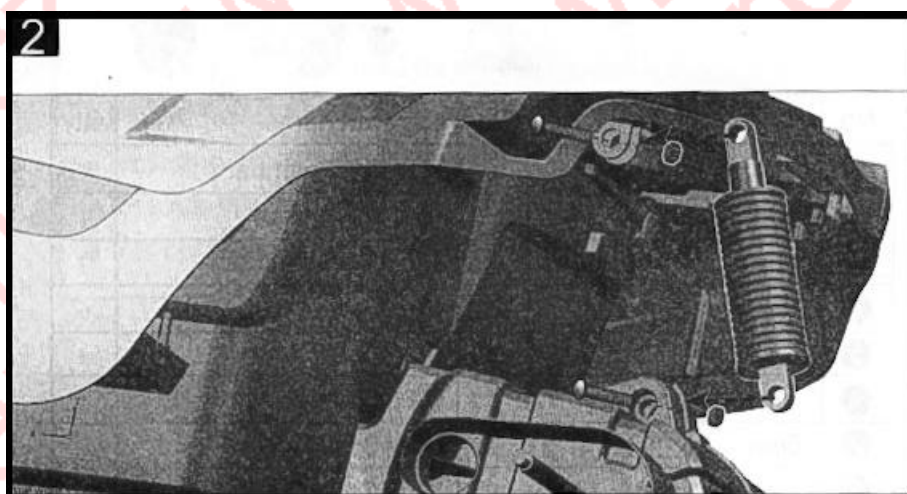


Č.	Název dílu	Množství	Č.	Název dílu	Množství
1.	Karosérie	1	10.	SPZ	1
2.	Přední kolo	2	11.	Tlumič	1
3.	Kryt kola	4	12.	Hnací motor	2
4.	Zpětné zrcátko	2	13.	Těsnění	6
5.	Zadní kolo	2	14.	Pojistná závlačka	4
6.	Přední sklo	1	15.	Nabíječka	1
7.	Sedačka	1	16.	Šroub	2
8.	Volant	1	17.	Uživatelský manuál	1
9.	Opěrka	2	18.	Dálkový ovladač	1

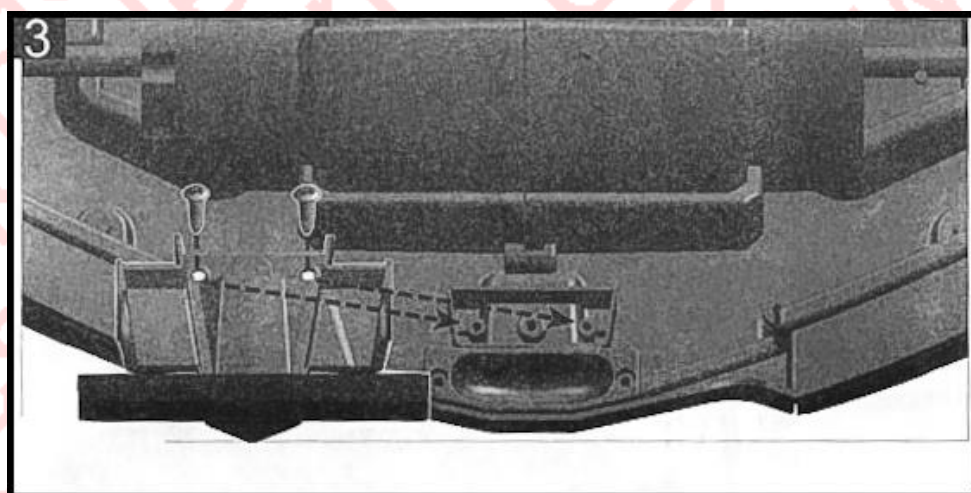
Montáž



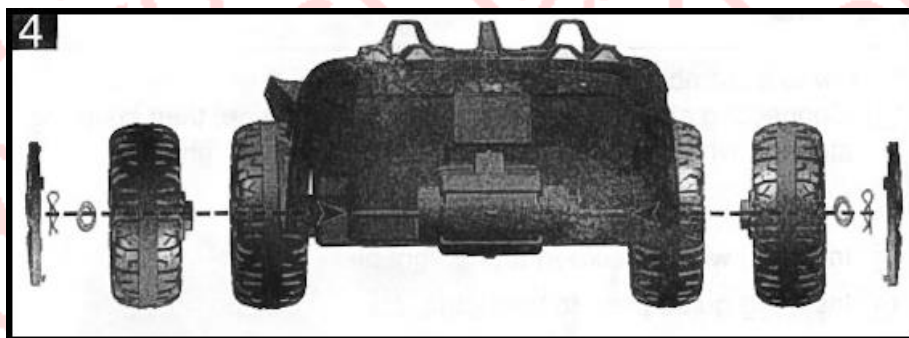
Krok 1: Na osu předních kol nasadíte, těsnění, přední kolo, těsnění, pojistnou závlačku a kryt kola.



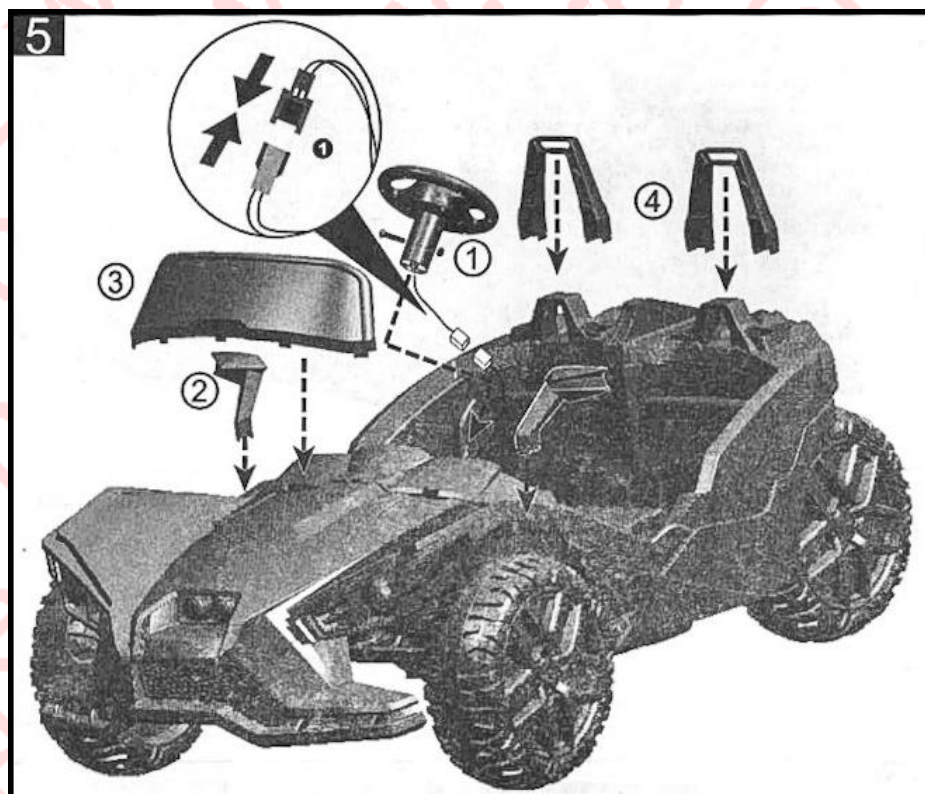
Krok 2: montáž tlumiče: Tlumič vložte na správné místo a poté utáhněte dvěma šrouby.



Krok 3: montáž SPZ: otočte vůz, spz přiložte na správné místo a poté zajistěte dvěma šrouby.



Krok 4: Na osu zadních kol nasadíte, zadní kolo, těsnění, pojistnou závlačku a kryt kola.



5. Připevnění ostatních dílů:

1. Kabel od volantu propojte s konektorem, který je u tyče řízení na palubní desce, poté vložte volant na tyč řízení a utáhněte šroub.
2. Zpětná zrcátka nasadíte do otvoru vedle předního skla.
3. Přední sklo připevněte na správné místo.
4. Připevněte opěrky na správné místo.

Dálkové ovládání:

Tlačítko „S“ – nastavení rychlosti

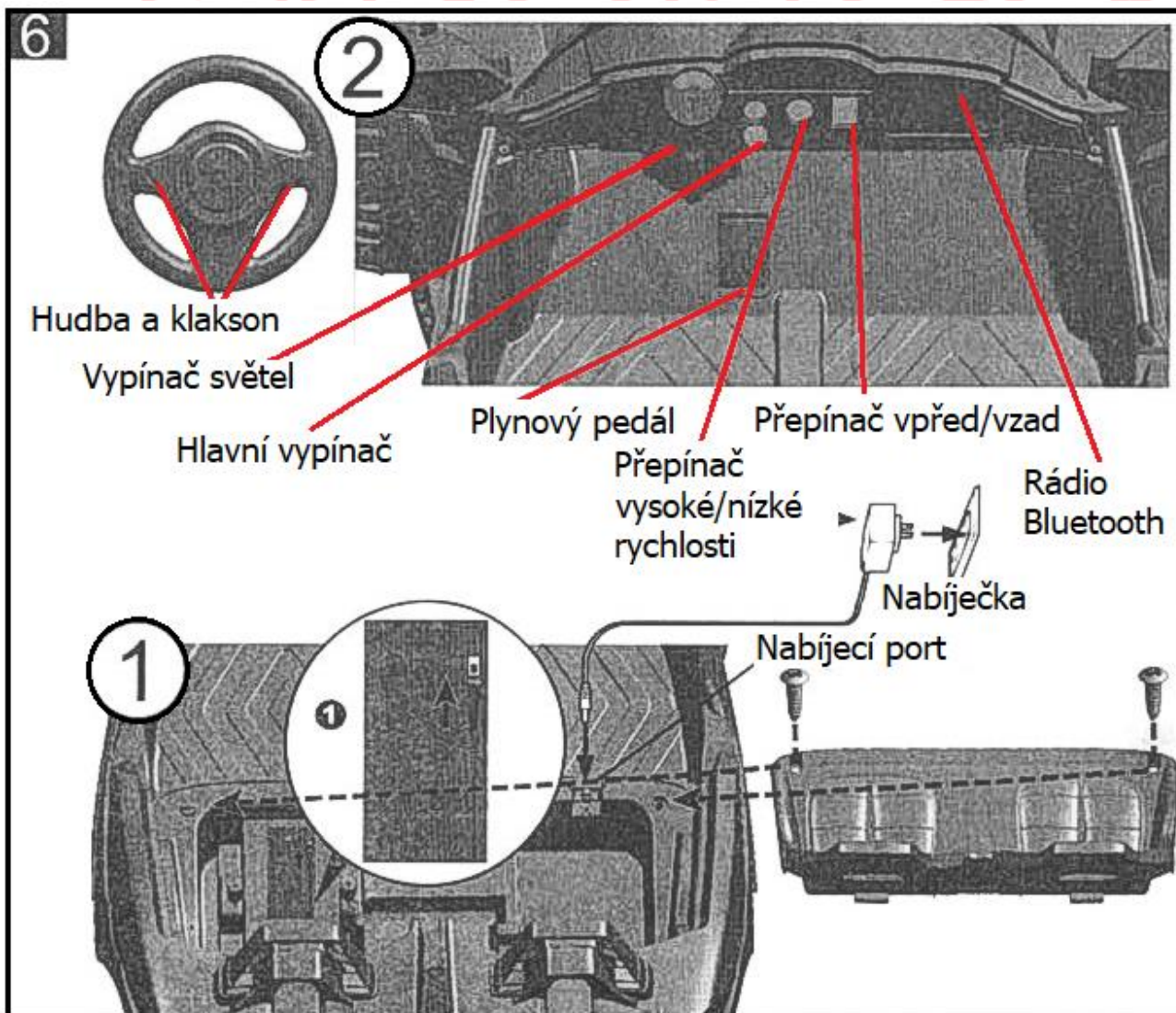
Pomalá rychlost – kontrolka zabliká jednou

Střední rychlost – kontrolka zabliká dvakrát

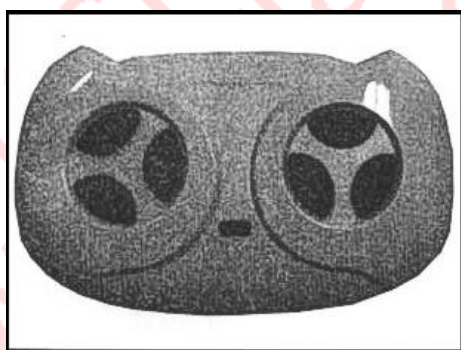
Vysoká rychlost – kontrolka zabliká třikrát

Tlačítko ↑ - vpřed, ↓ - vzad, ← - doleva, → - doprava,

Tlačítko „P“ – zastavení/ rozjetí (při zabrzdění se rozsvítí červená světla)



1. Připojte kabel baterie, poté přiložte sedačku na správné místo, a pomocí dvou šroubů sedačku zajistěte.
2. Zapněte napájení a poté můžete začít auto ovládat za pomoci dálkového ovládání.
3. Pokud je baterie vybitá, nabijte ji. Baterii, může nabíjet pouze dospělá osoba. Při nabíjení auto nepoužívejte.



Použití dálkové ovládání 2,4G

1. Vložte dvě baterie
2. Vypněte napájení dálkového ovladače i auta
3. Stiskněte současně tlačítka **↑** a **↓**, když kontrolka začne blikat červeně, zapněte napájení, pokud červená kontrolka přestane blikat, nastavení frekvence bylo dokončeno, můžete začít ovládat auto pomocí dálkového ovládání.

Typ poruchy	Odstranění poruchy	Odstranění poruchy
Motor nelze zapnout	<ol style="list-style-type: none"> 1. Přetížení pojistky? (v pojistkové skříňce pod sedadlem) 2. Uvolněný pedálový spínač? 3. Uvolněná svorka motoru? 4. Uvolněná kabeláž motoru? 5. Při připojení motor přímo k baterii, motor funguje? 	<ol style="list-style-type: none"> 1. Ano, pojistka se vypne na 15-20 sekund, poté se znovu spustí; 2. Znovu připojte pedálový spínač. 3. Znovu připojte svorku motoru. 4. Znovu připojte kabel motoru. 5. Pokud neběží, obraťte se na prodejce se žádostí o pomoc.
Funguje, pouze jízda dopředu nebo dozadu	<ol style="list-style-type: none"> 1. Není rozbitý přepínač vpřed/vzad? 2. Není uvolněný propojovací kabel motoru? 	<ol style="list-style-type: none"> 1. Vyměňte přepínač vpřed/vzad. 2. Ano je, znovu připojte; ne, řídicí obvodová deska je rozbitá, kontaktujte prosím prodejce.
Rychlost auta je velmi malá	<ol style="list-style-type: none"> 1. Napětí baterie je normální? 2. Při připojení na přímo k baterii, zvýší se rychlost? 	<ol style="list-style-type: none"> 1. Není, dobijte baterii 2. Ano, deska řídicího obvodu je rozbitá, požádejte o pomoc prodejce.
Auto nelze nabít	<ol style="list-style-type: none"> 1. Není uvolněný konektor baterie? 2. Zahřívá se nabíječka během nabíjení? 	<ol style="list-style-type: none"> 1. Ano je uvolněný, znovu připojit. 2. Ne zahřívá se, nabíječka je rozbitá.
Auto jede, ale nefungují světla a reproduktory	<ol style="list-style-type: none"> 1. Rozbitý vypínač? 2. Je uvolněný kabel z baterie auta? 	<ol style="list-style-type: none"> 1. Ano je rozbitý, vyměňte za nový. 2. Ano je uvolněný, znovu připojte.
Kola se otáčejí ale auto není schopno jízdy	<ol style="list-style-type: none"> 1. Funguje hnací motor? 2. Není prasklá převodovka? 	<ol style="list-style-type: none"> 1. Ano funguje, nechat auto jet. 2. Ano, převodovka je prasklá, vyměňte ji.

<p>Auto se střídavě vypíná a zapíná</p>	<ol style="list-style-type: none"> 1. Není auto přetíženo, více jak 35kg? 2. Nejedete po členitém terénu? 3. Kola se otáčí hladce? 	<ol style="list-style-type: none"> 1. Ne není přetížené, váha nepřesahuje 35 kg. 2. Jezděte pouze, po rovném povrchu. 3. Žádné kolo nebo náprava nejsou zlomené, spojte se prosím s prodejcem.
---	---	---

Pokud se vám nepodaří odstranit poruch podle výše uvedené tabulky, obraťte se na vašeho prodejce.

Varování

- S tímto vozem by se mělo jezdit pouze pod dohledem dospělé osoby.
- Toto auto nelze používat na nebezpečných místech, jako jsou ulice, silnice, svahy.
- Nejezděte po hladkém povrchu, jako je mramor, dlaždice a sklo.
- Nepoužívejte auto v deštivých dnech.
- Při pohybu, nepřepínejte přepínač vpřed/vzad, vždy auto nejprve zastavte.
- Neměňte konstrukci, vedení a nepřidávejte elektrická zařízení bez povolení.